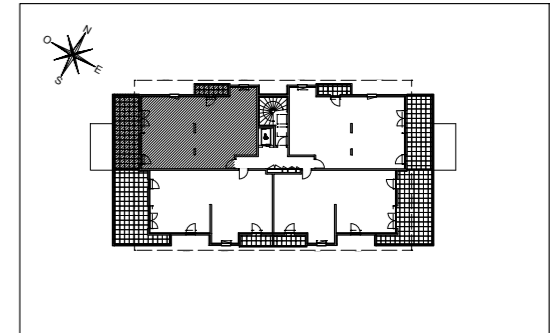


# Roses Marine

## Domaine privé

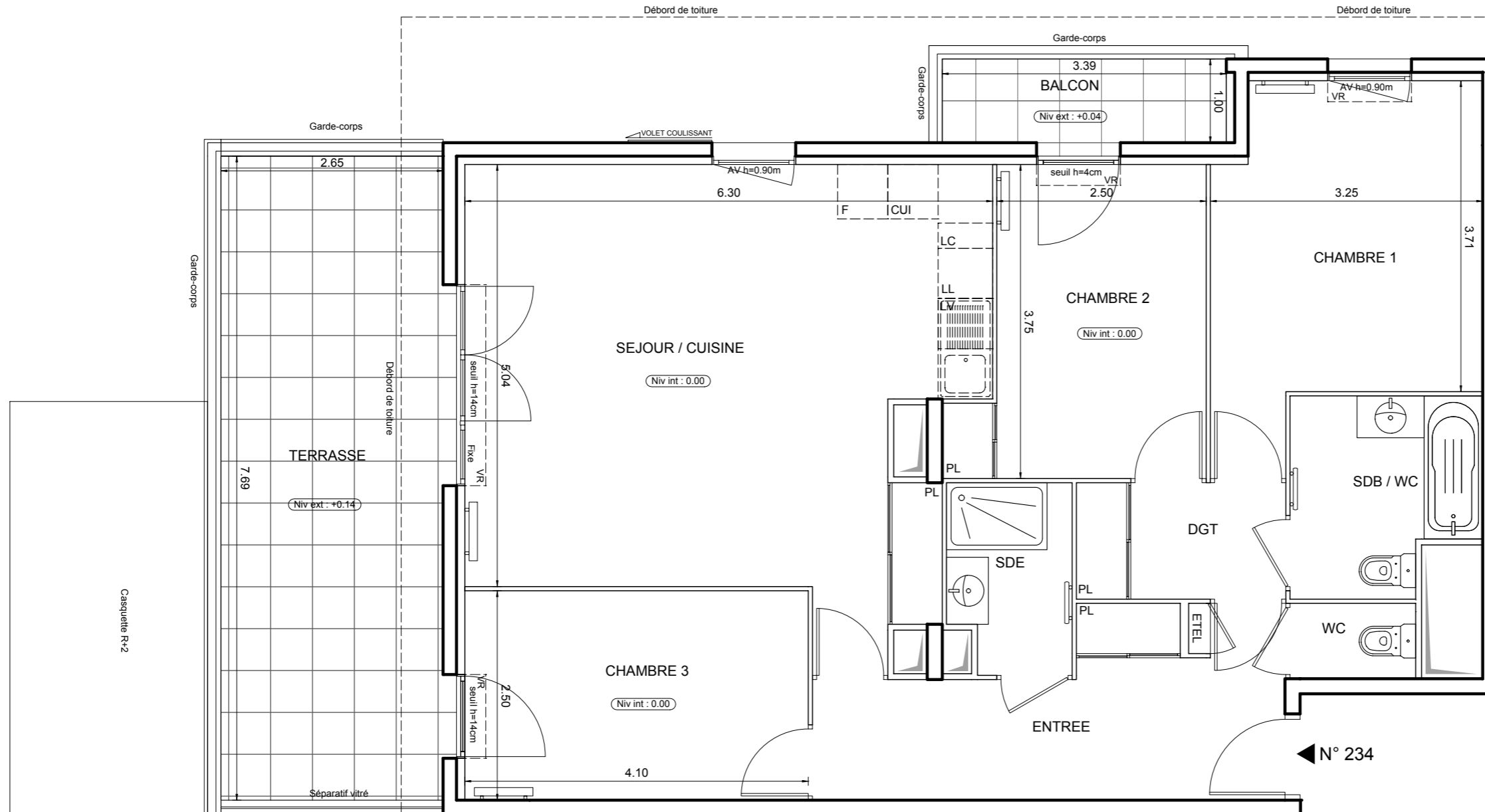
78 BOULEVARD VICTOR HUGO  
06130 - GRASSE



### HALL 2

#### Appartement de 4 pièces n° 234 au 3ème étage

ENTREE	10,10 m <sup>2</sup>
SEJOUR / CUISINE	30,91 m <sup>2</sup>
CHAMBRE 1	12,55 m <sup>2</sup>
CHAMBRE 2	9,92 m <sup>2</sup>
CHAMBRE 3	10,25 m <sup>2</sup>
SDB / WC	5,01 m <sup>2</sup>
SDE	3,22 m <sup>2</sup>
WC	1,35 m <sup>2</sup>
DGT	3,41 m <sup>2</sup>
<b>SURFACE TOTALE HABITABLE</b>	<b>86,72 m<sup>2</sup></b>
TERRASSE	20,38 m <sup>2</sup>
BALCON	3,39 m <sup>2</sup>
<b>SURFACE TOTALE PRIVATIVE</b>	<b>23,77 m<sup>2</sup></b>



#### LEGENDE

EMPLACEMENTS ELEMENTS DE CUISINE :

LL	LAVE-LINGE	CUI	BLOC CUISSON
LV	LAVE-VAISSELLE	F	REFRIGERATEUR
LC	LINEAIRE COMPLEMENT.		
AV	ALLEGE VITREE	ETEL	ESPACE TECHNIQUE ELECTRIQUE DU LOGT.
VR	VOLET ROULANT		
GC	GARDE-CORPS		

	FAUX-PLAFOND OU SOFFITE		RADIATEUR
	RETOMBEE DE POUTRE		SECHE-SERV.

Hauteur sous plafond des pièces principales sauf mention particulière : 2.50 m

Echelle		Date	20/11/2019	Indice : 2
---------	--	------	------------	------------