

Rosa Bianca

Résidence Niçoise

136 Bis Avenue Saint Lambert

NICE

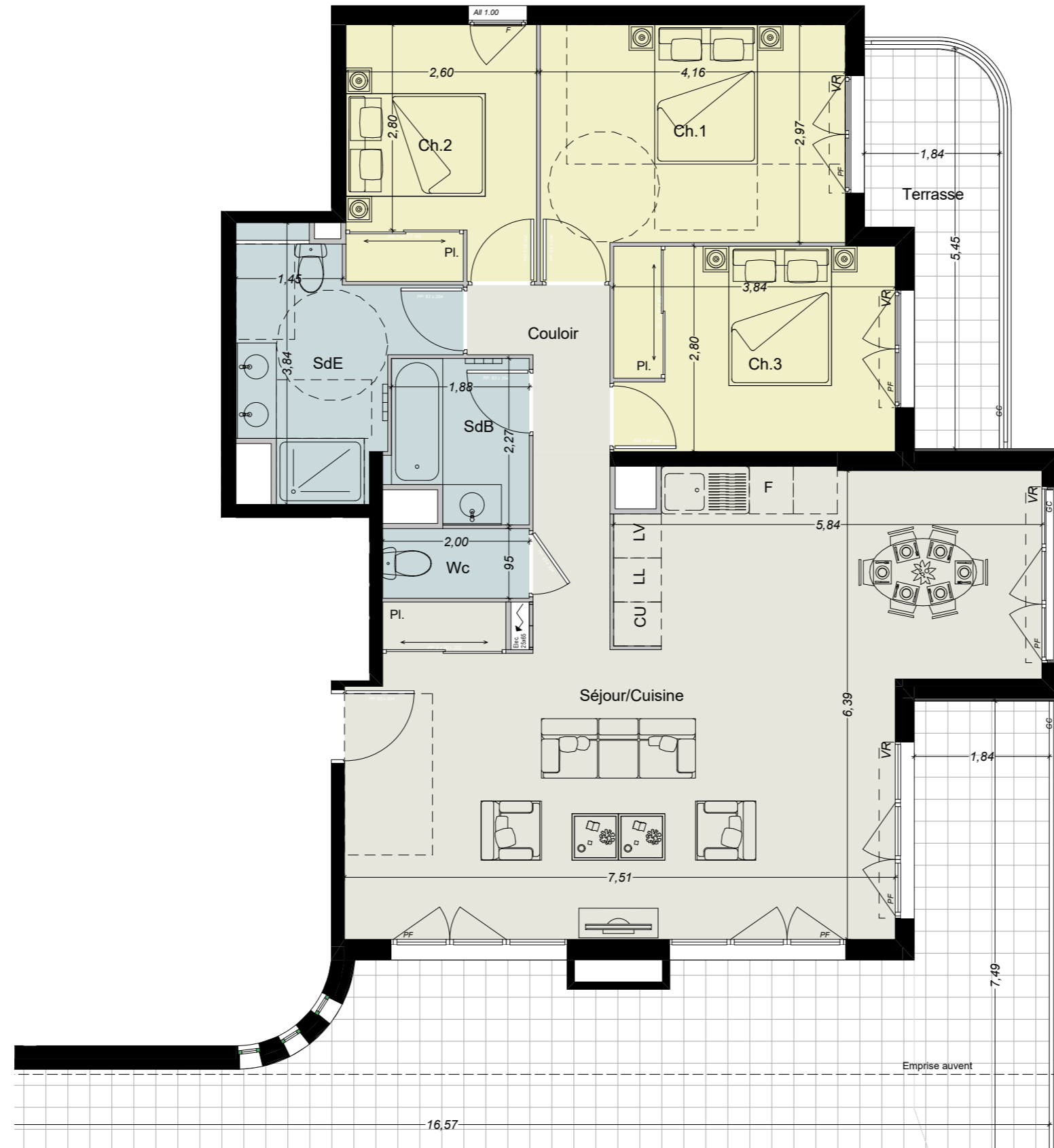


4 Pièces n° A42

4ème ÉTAGE

SURFACES HABITABLES

Entrée / Séjour / Cuisine	48.01 m ²
Chambre 1	12.86 m ²
Chambre 2	8.99 m ²
Chambre 3	10.63 m ²
Couloir	3.24 m ²
Salle de bains	3.93 m ²
Salle d'eau	7.54 m ²
Wc	1.90 m ²
SURFACE HABITABLE	97.10 m²
Terrasse solarium	98.11 m ²
Terrasse	7.82 m ²



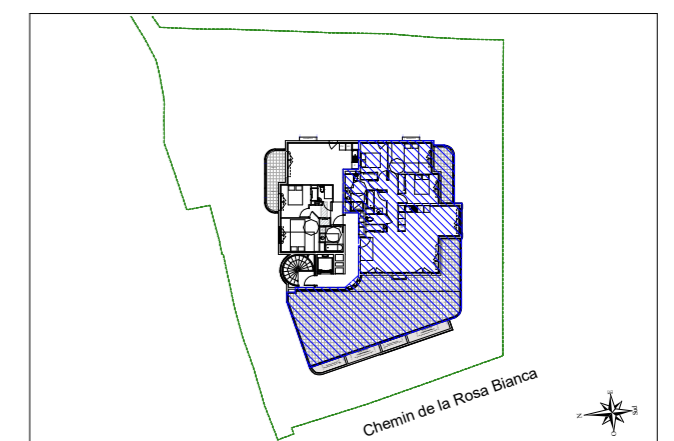
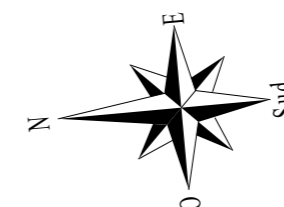
LEGENDE:

La surface des pièces comprend la surface des placards.

- ELEC : Tableau électrique
- : Hauteur sous faux plafonds 2.20m env.
- F : Fenêtre
- PF : Porte Fenêtre

NOTA:

Ce plan est établi à titre provisoire, sur la base des plans de Permis de construire. Des modifications sont susceptibles d'être apportées à ce plan en fonction des nécessités techniques de la réalisation, tant en ce qui concerne les dimensions libres que l'équipement. Les dimensions, hauteurs, largeurs, surfaces sont approximatives et sont soumises aux tolérances dimensionnelles réglementaires. Les retombées, soffites, faux plafonds sont susceptibles d'évoluer en nombre, dimension et localisation. L'aménagement intérieur est donné à titre indicatif.



Indice B

02 Février 2021