

1503 route des Dolines
Bâtiment « le Thélème »
06560 VALBONNE
Tél : 06.32.68.96.20

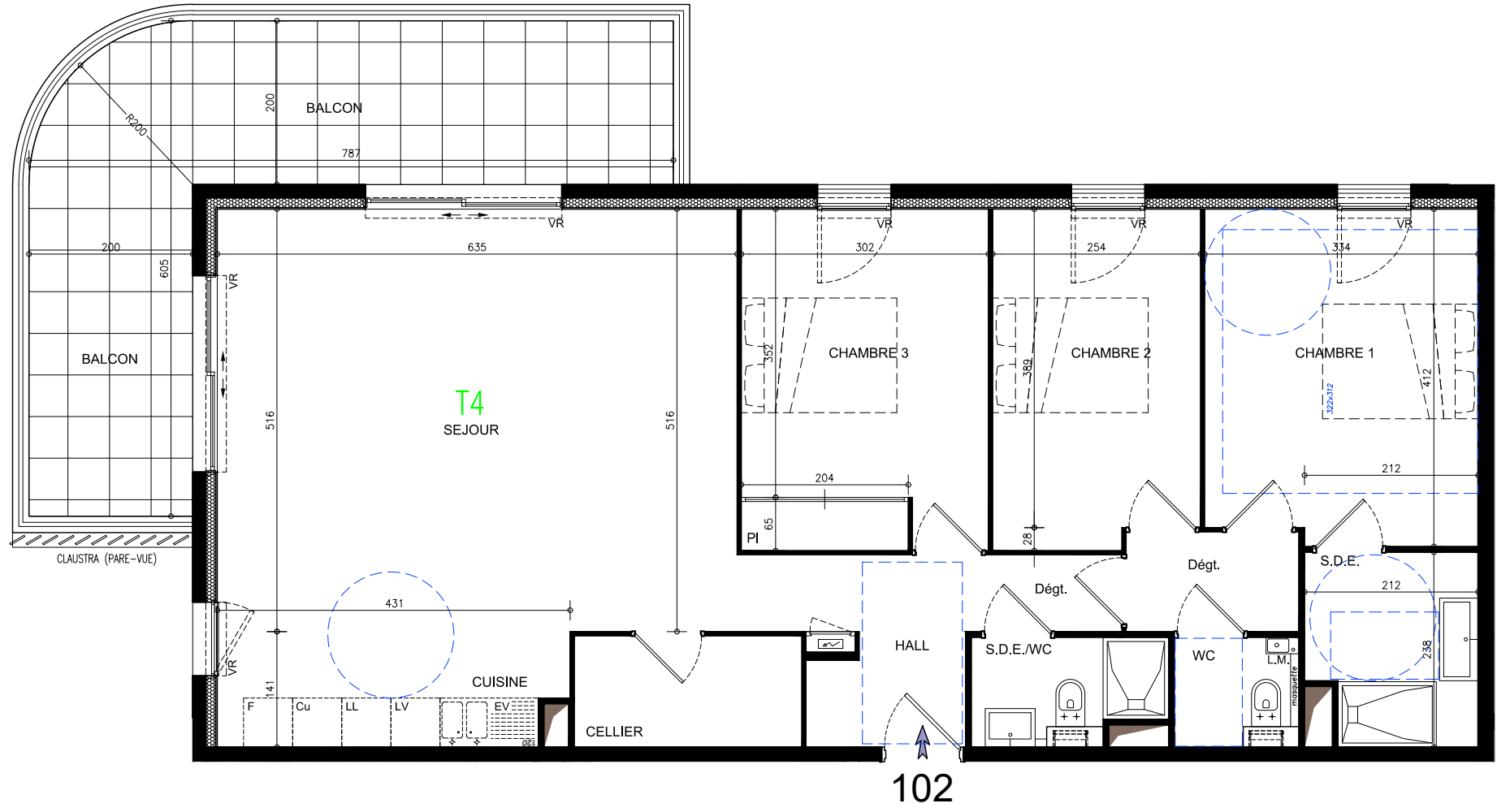
OREADE

21-23, Avenue Joseph DURANDY
06200 NICE

PLAN DE VENTE Provisoire

APPARTEMENT	TYPE	NIVEAU
102	T4	1er Etage

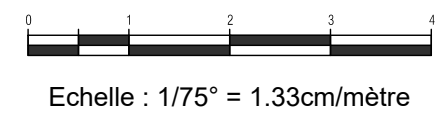
PLAN DE REPERAGE



LOT 102
Appartement 4 pièces - R+1

Hall - Dégt.	6.94 m ²
Séjour - Cuisine	38.61 m ²
Cellier	3.78 m ²
Chambre 1	13.48 m ²
Chambre 2	10.32 m ²
Chambre 3 - PI	12.56 m ²
Dégt.	2.57 m ²
Salle d'Eau	4.71 m ²
Salle d'Eau - WC	2.96 m ²
WC	2.04 m ²
TOTAL HABITABLE	97.97 m²
BALCON	22.98 m ²

NOTA: Ceci est un plan de vente, et non pas un plan d'exécution. Ce plan est susceptible de modifications en fonction des impératifs techniques de mise en oeuvre, de réalisation tant en ce qui concerne les dimensions libres que l'équipement et l'implantation des faux plafonds. Les surfaces indiquées sont approximatives, dans le cadre de la législation des ventes en l'état futur d'achèvement. Les retombées de poutres, soffites, faux plafonds, canalisations et convecteurs ne sont pas toujours représentés. Les éléments de mobilier, d'électroménager, d'équipement de cuisine sont figurés à titre indicatif, la description précise figure sur le descriptif commerciale.



Fenêtre, Porte-fenêtre, Gaine:chte E.V., VMC, EV..., Réglementation pour Personnes à mobilité réduites, Faux-Plafond, Equipements non fournis : Evier: EV, Cuisson: Cu, Réfrigérateur: F, Lave linge: LL, Lave vaisselle: LV, Lave mains: LM, HALL VIVE

DATE : 12 mars 2018

INDICE :

LEGENDE