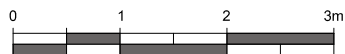
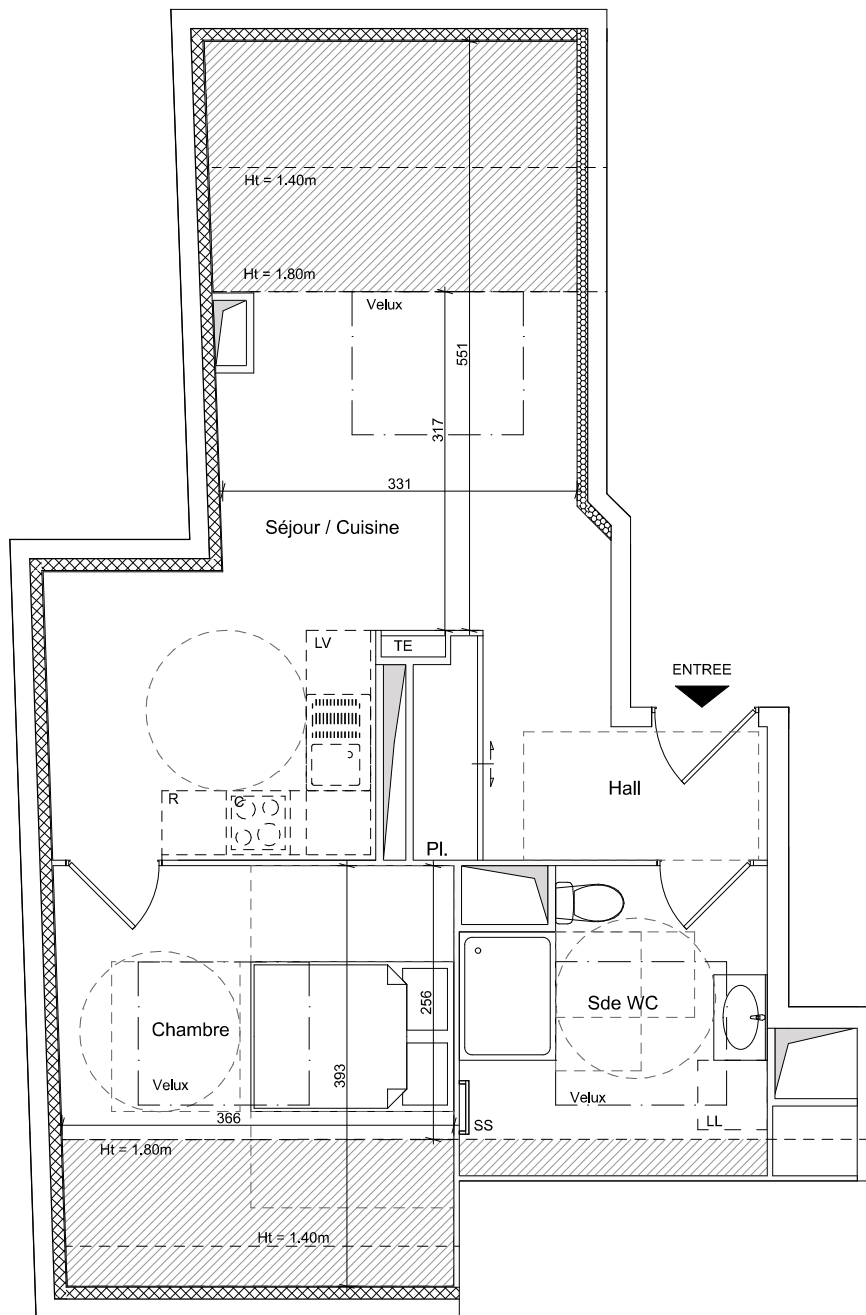


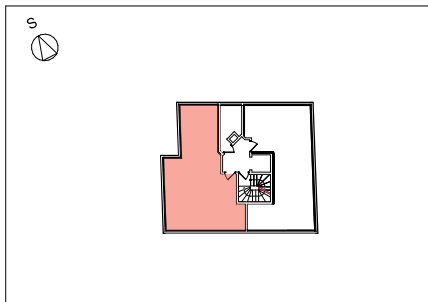


Hauteur inférieure à 1.80



# Villa Corso

## PLAN DE VENTE



Appartement n° 701		
R+7	2 Pièces	
<b>Surfaces</b>	<b>&gt; 1.80</b>	<b>&lt; 1.80</b>
Hall + Pl. / Séjour / Cuisine	24.10 m <sup>2</sup>	8.10 m <sup>2</sup>
Chambre	9.60 m <sup>2</sup>	5.00 m <sup>2</sup>
Sde WC	6.90 m <sup>2</sup>	1.00 m <sup>2</sup>
<b>TOTAL SURFACES HABITABLES</b>	<b>40.60 m<sup>2</sup></b>	
<b>TOTAL SURFACES INF. A 1m80</b>	<b>14.10 m<sup>2</sup></b>	

LEGENDE		
LL : Lave linge	C : Cuisson	F : Fenêtre
LV : Lave vaisselle	R : Réfrigérateur	PF : Porte-fenêtre
VR : Volet roulant	SS : Sèche-serviettes	FA : Fen. all. vitrée
PL : Placard	TE : Tableau électrique	Faux-plafond
CH : Chaudière		

Des modifications sont susceptibles d'être apportées à ce plan en fonction des nécessités techniques de la réalisation, tant en ce qui concerne les dimensions libres que l'équipement. Les surfaces et hauteurs sous-plafond indiquées sont approximatives. Les retombées, les soffites, les faux plafonds, ainsi que l'emplacements des équipements sanitaires ne sont pas tous figurés ou le sont à titre indicatif. Les emplacements dévolus aux équipements ménagers et à ceux liés au lavage du linge sont représentés sur le plan de vente en correspondance avec les différents nécessaires en électricité et en eau, aucun de ces éléments n'est fourni.

Architecte : Atelier Allione Architecte

Date : 24 / 02 / 2021	Indice : 0
-----------------------	------------