

Maître d'ouvrage:
SNC PRIMAVERA

Bâtiment : **B**
Niveau : **2**
Type : **T2**

Surface Habitable : **41.8 m²**
Balcon : **9.0 m²**

NOTA : L'implantation des ouvertures, cloisons, gaines, faux-plafonds fixes ou démontables, trappes techniques et les surfaces peuvent être modifiées par des impératifs de construction. Les surfaces des placards sont comprises dans les surfaces des pièces où ils sont situés.

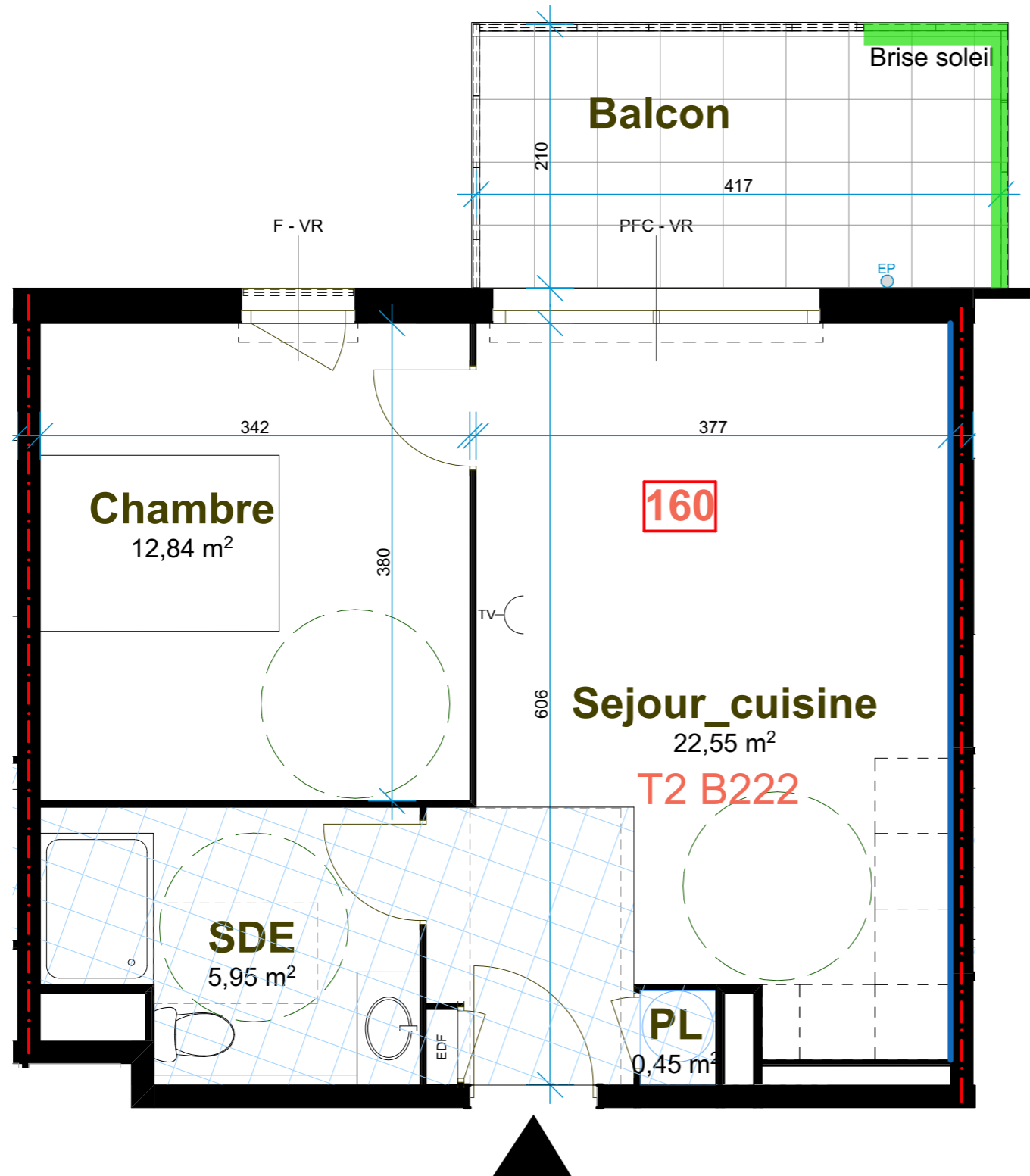
Bâtiment B

ROXIM PROMOTION
MASCHERPA ARCHITECTES

Appartement : **222**

Lot n° : **160**

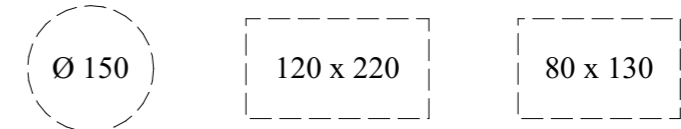
Date : 19/11/2020



LEGENDE :

- Axe de mitoyenneté
- Limites du jardin
- Mur d'ambiance PRIMAVERA
- Soffite ou faux-plafond
- Dalles sur plots
- Possibilité d'aménagement de la cuisine
- Lit 190 x 140 (non fourni)
- Tableau électrique
- Ballon Thermodynamique
- Brise soleil

Emprises réglementaires PMR :



- PF : porte-fenêtre ouvrante
- PFC : porte-fenêtre coulissante
- F : Fenêtre
- FAV : fenêtre allège vitrée
- OSC : Fenêtre oscillante
- VR : volet roulant
- VC : volet coulissant
- PL : placard
- DGT : dégagement

