

1503 route des Dolines  
Bâtiment « le Thélème »  
06560 VALBONNE  
Tél : 06.32.68.96.20

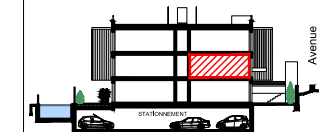
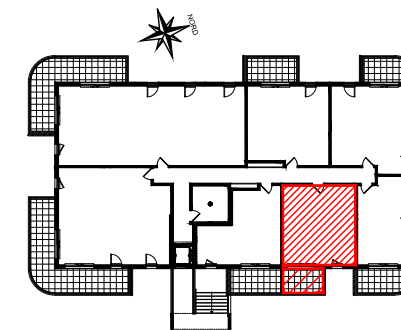
**OREADE**

21-23, Avenue Joseph DURANDY  
06200 NICE

## PLAN DE VENTE Provisoire

APPARTEMENT	TYPE	NIVEAU
<b>106</b>	<b>T2</b>	<b>1er Etage</b>

PLAN DE REPERAGE



### LOT 106 Appartement 2 Pièces - R+1

Hall	2.89 m <sup>2</sup>
Séjour - Cuisine	17.73 m <sup>2</sup>
Chambre	11.98 m <sup>2</sup>
Salle d'Eau - WC	5.09 m <sup>2</sup>
<b>TOTAL HABITABLE</b>	<b>37.69 m<sup>2</sup></b>
BALCON	6.60 m <sup>2</sup>

NOTA: Ceci est un plan de vente, et non pas un plan d'exécution. Ce plan est susceptible de modifications en fonction des impératifs techniques de mise en oeuvre, de réalisation tant en ce qui concerne les dimensions libres que l'équipement et l'implantation des faux plafonds. Les surfaces indiquées sont approximatives, dans le cadre de la législation des ventes en l'état futur d'achèvement. Les retombées de poutres, soffites, faux plafonds, canalisations et convecteurs ne sont pas toujours représentés. Les éléments de mobilier, d'électroménager, d'équipement de cuisine sont figurés à titre indicatif, la description précise figure sur le descriptif commerciale.



Echelle : 1/50° = 2cm/mètre

Fenêtre    Porte-fenêtre    Gaine:chte E.V., VMC, EV...    Réglementation pour Personnes à mobilité réduites  
 Faux-Plafond    Tableau Electrique    Lave mains: LM    Haine Vive

Equipements non fournis : Evier: EV  
 Cuisson: Cu    Réfrigérateur: F  
 Lave linge: LL  
 Lave vaisselle: LV

**LEGENDE**

DATE : 12 mars 2018

INDICE :