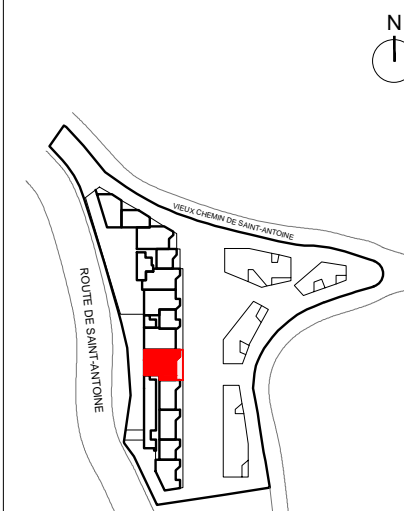


# Résidence L'ARCHET

120 / 130 route de Saint Antoine  
06200 Nice

PLAN DE PRÉ-COMMERCIALISATION

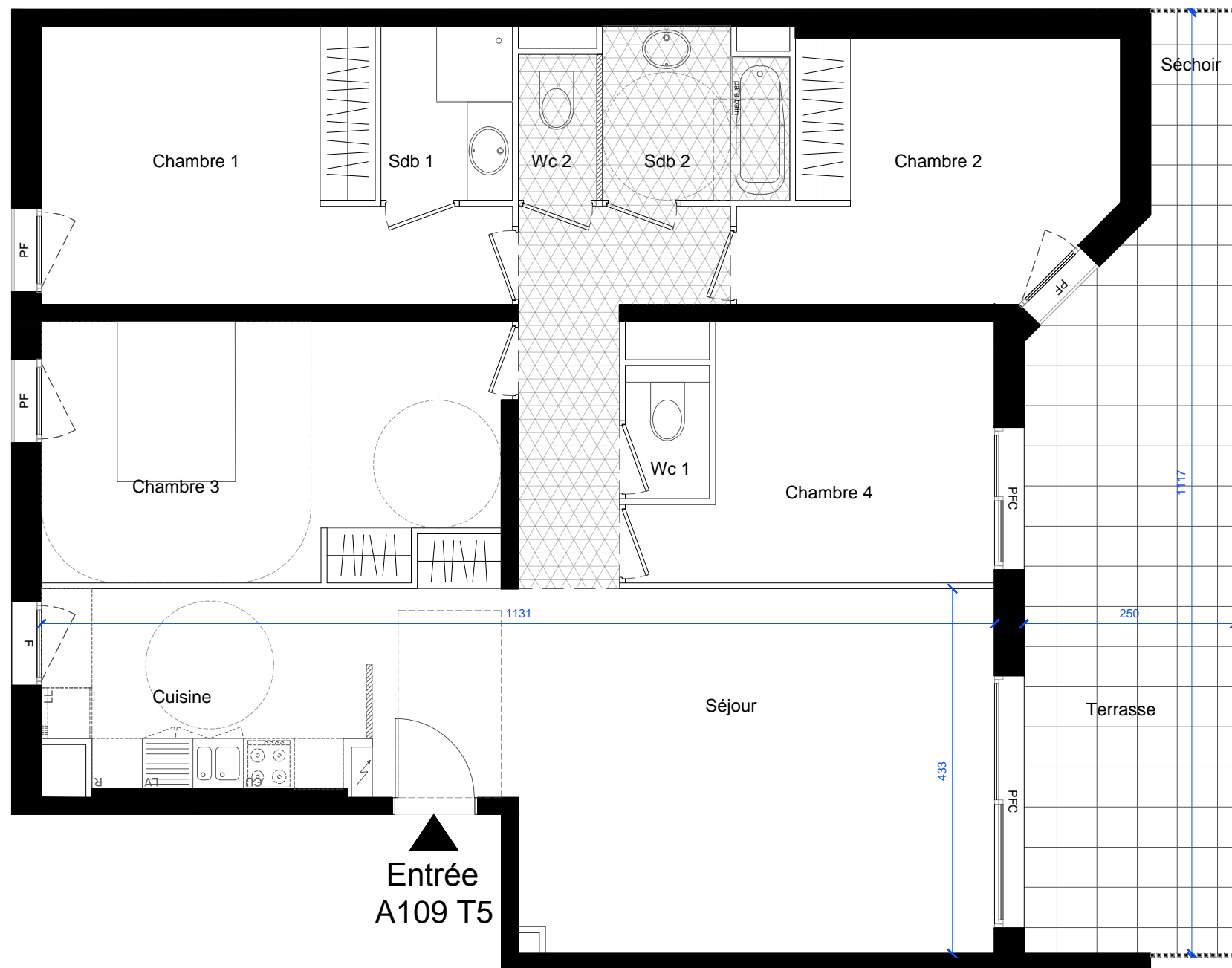


**APPARTEMENT A109**  
Cage A3 1er Étage 5 Pièces

Séjour	28,5m <sup>2</sup>
Cuisine	9m <sup>2</sup>
Chambre 1	15m <sup>2</sup>
Chambre 2	12,5m <sup>2</sup>
Chambre 3	16m <sup>2</sup>
Chambre 4	11m <sup>2</sup>
Salle de bain 1	3,5m <sup>2</sup>
WC 1	1,5m <sup>2</sup>
Salle de bain 2	4,5m <sup>2</sup>
WC 2	1,5m <sup>2</sup>
Dégagements	7m <sup>2</sup>

**Surface habitable** 110,5m<sup>2</sup>  
Terrasse 23m<sup>2</sup>

**Total surface privative** 134m<sup>2</sup>



NOTA : Des modifications sont susceptibles d'être apportées à ce plan en fonction des nécessités techniques de la réalisation, tant en ce qui concerne les dimensions libres que les équipements. Les surfaces, altimétries et hauteurs sous plafond indiquées sont approximatives. Les retombées, les soffites, les faux plafonds, ainsi que l'emplacement des équipements sanitaires ne sont pas figurés ou le sont à titre indicatif. Les emplacements dévolus aux équipements ménagers et à ceux liés au lavage de linge sont présentés sur le plan de vente en correspondance avec les différents raccordements nécessaires en électricité et en eau, aucun de ces éléments n'est fourni, à l'exception de l'évier sur meuble suivant description. Végétaux non fournis.

**LÉGENDE :**  
 LL : lave linge  
 LV : lave vaisselle  
 CU : cuisson  
 SS : sèche serviettes  
 F : fenêtre sur allège  
 PF : porte fenêtre coulissante  
 PFC : porte fenêtre coulissante  
 cloisonnement possible  
 cloison fusible réalisée  
 norme PMR  
 tableau électrique  
 faux plafond (ht. réduite = 40cm)

INDICE :

DATE :  
26/09/2018



**FEVRIERCARRE**  
architectes