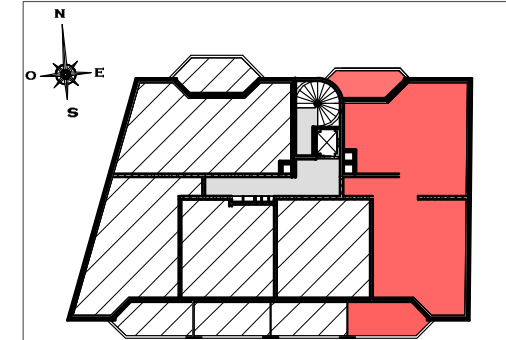


PLAN DE VENTE

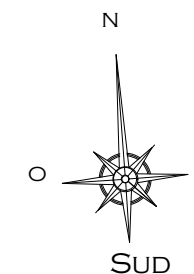
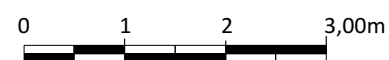
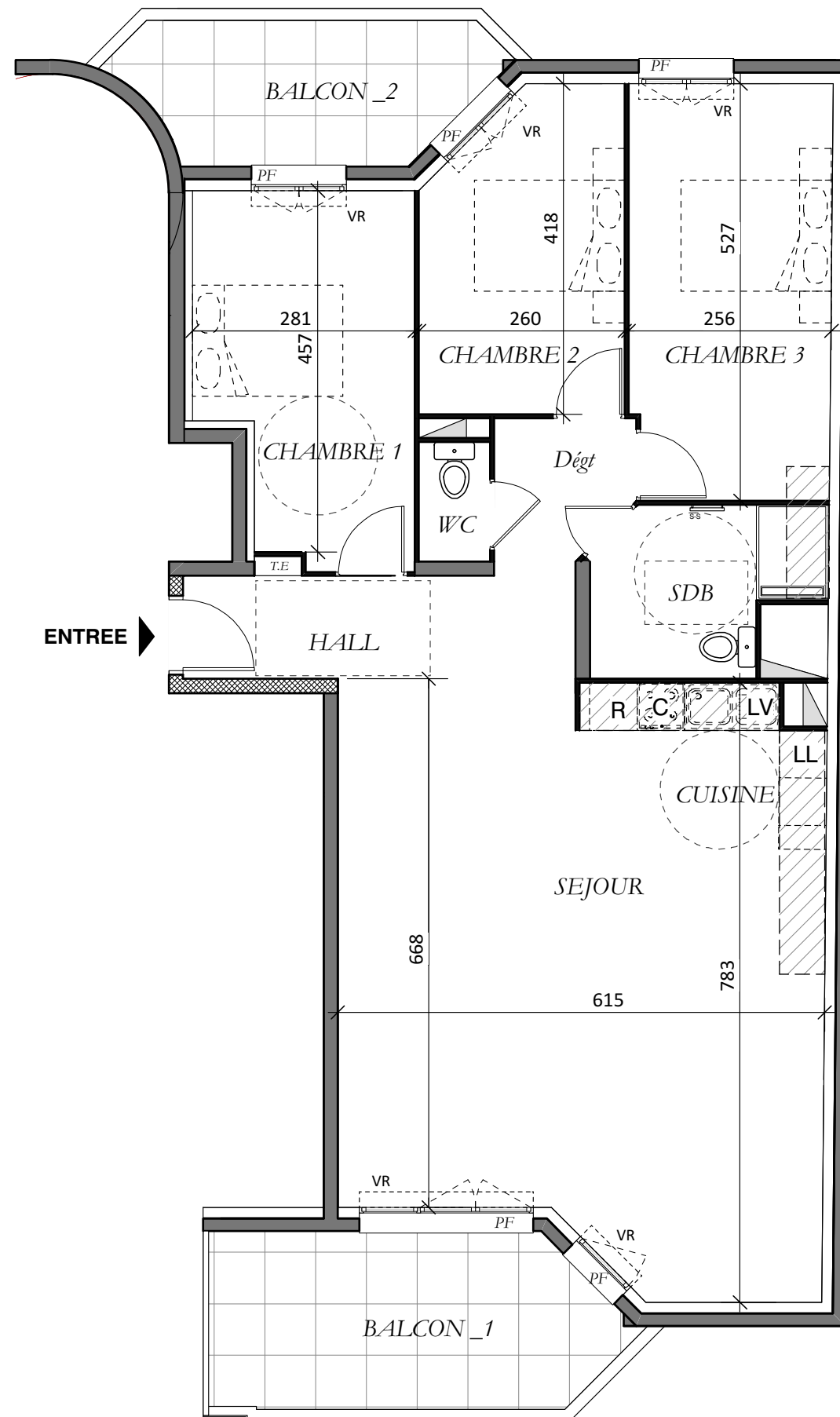


Appartement n° 201

R+2	4 Pièces
HALL /Dégagement	9.74 m ²
SEJOUR /CUISINE	43.96 m ²
WC	1.36 m ²
CHAMBRE 1	11.79 m ²
CHAMBRE 2	9.96 m ²
CHAMBRE 3	13.33 m ²
Salle De Bains	5.55 m ²
Total SURFACES HABITABLES	95.69 m²
BALCON 1	11.00 m ²
BALCON 2	7.65 m ²
Total SURFACE UTILE	114.34 m²

LEGENDE :

LL : Lave-Linge	C : Cuisson	F : Fenêtre
LV : Lave-Vaisselle	R : Réfrigérateur	PF : Porte-Fenêtre
VR : Volet Roulant	SS : Sèches-serviettes	Faux Plafond:
PL : Placard	TE : Tableau Electrique	



Des modifications sont susceptibles d'être apportées à ce plan en fonction des nécessités techniques de la réalisation, tant en ce qui concerne les dimensions libres que l'équipement. Les surfaces et hauteurs sous-plafond indiquées sont approximatives. Les retombées, les soffites, les faux-plafonds ainsi que l'emplacement des équipements sanitaires ne sont pas tous figurés ou le sont à titre indicatif. Les emplacements dévolus aux équipements ménagers et à ceux liés au lavage du linge sont représentés sur le plan de vente en correspondance avec les différents raccordements nécessaires en électricité et en eau, aucun des ces éléments n'est fourni.

Architecte : Christophe ARBEIT



Date : 12/10/2020

INDICE : 0