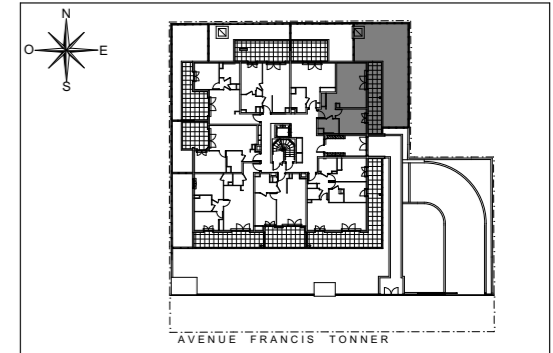


1503 route des Dolines  
Bâtiment « Le Thélème »  
06560 VALBONNE  
Tél : 06.32.68.96.20

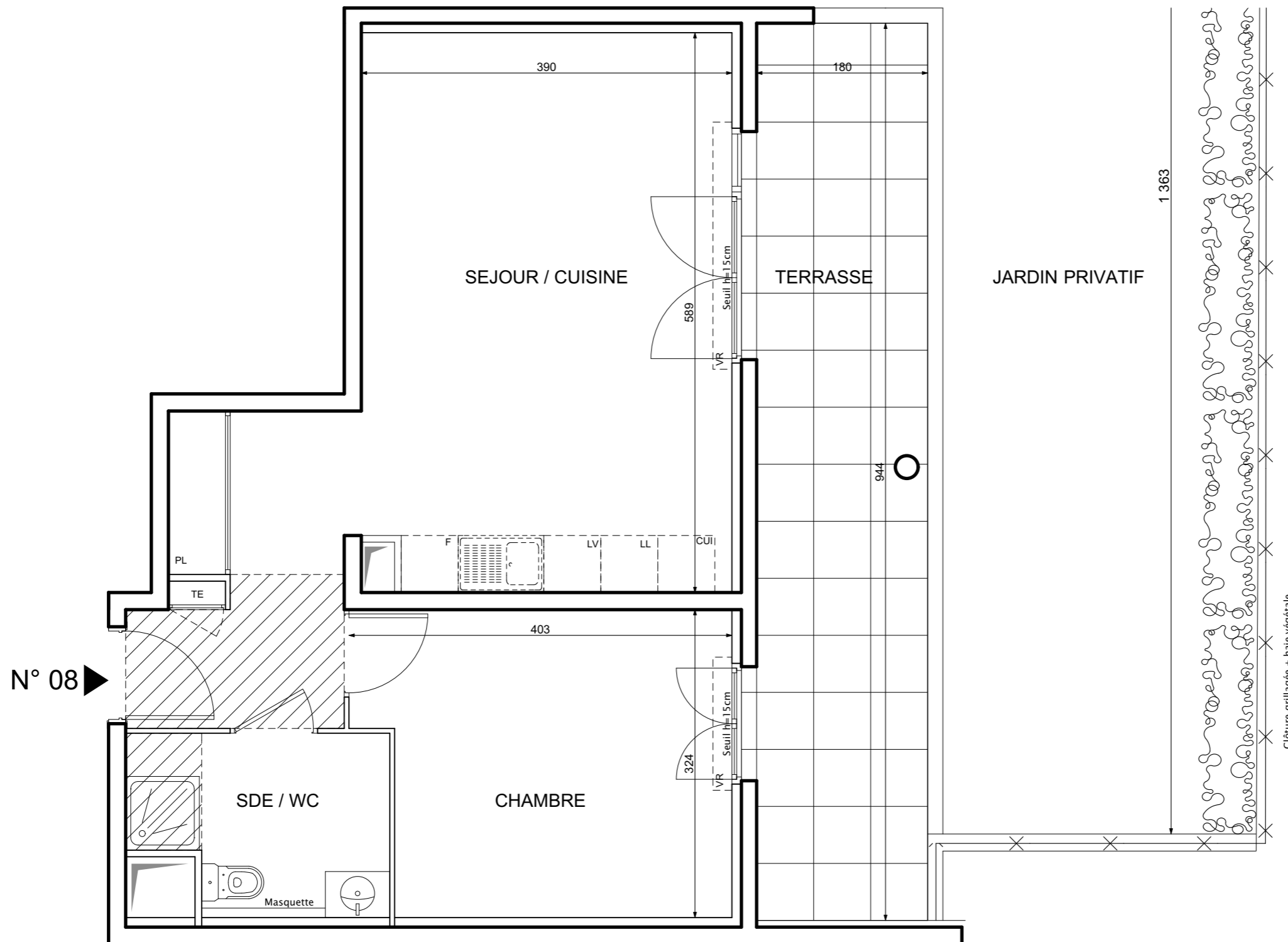
## VILLA ALICE

152-154 Avenue Francis Tonner  
06150 - CANNES LA BOCCA



### Appartement de 2 pièces n° 08 au rez-de-chaussée

SEJOUR / CUISINE	29,37 m <sup>2</sup>
CHAMBRE	12,10
SALLE D'EAU / WC	4,83 m <sup>2</sup>
<b>SURFACE TOTALE HABITABLE</b>	<b>46,30 m<sup>2</sup></b>
TERRASSE	16,95 m <sup>2</sup>
JARDIN	61,66 m <sup>2</sup>
<b>SURFACE TOTALE PRIVATIVE</b>	<b>124,91 m<sup>2</sup></b>



### LEGENDE

EMPLACEMENTS ELEMENTS DE CUISINE :

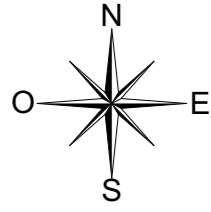
LL	LAVE-LINGE	CUI	BLOC CUISSON
LV	LAVE-VAISSELLE	F	REFRIGERATEUR
TRI	TRI SELECTIF		
AV	ALLEGE VITREE	TE	TABLEAU ELECTRIQUE (GAINE TECHN. LOGEMENT)
VR	VOLET ROULANT		
GC	GARDE-CORPS		

FAUX-PLAFOND, SOFFITE

RETOMBEE DE POUTRE

Hauteur sous plafond des pièces principales sauf mention particulière : 2.50 m

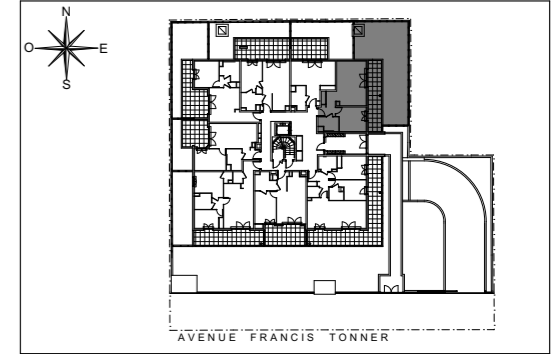
Echelle		Date	30/03/2017	Indice : 0
---------	--	------	------------	------------



1503 route des Dolines  
Bâtiment « le Thélème »  
06560 VALBONNE  
Tél : 06.32.68.96.20

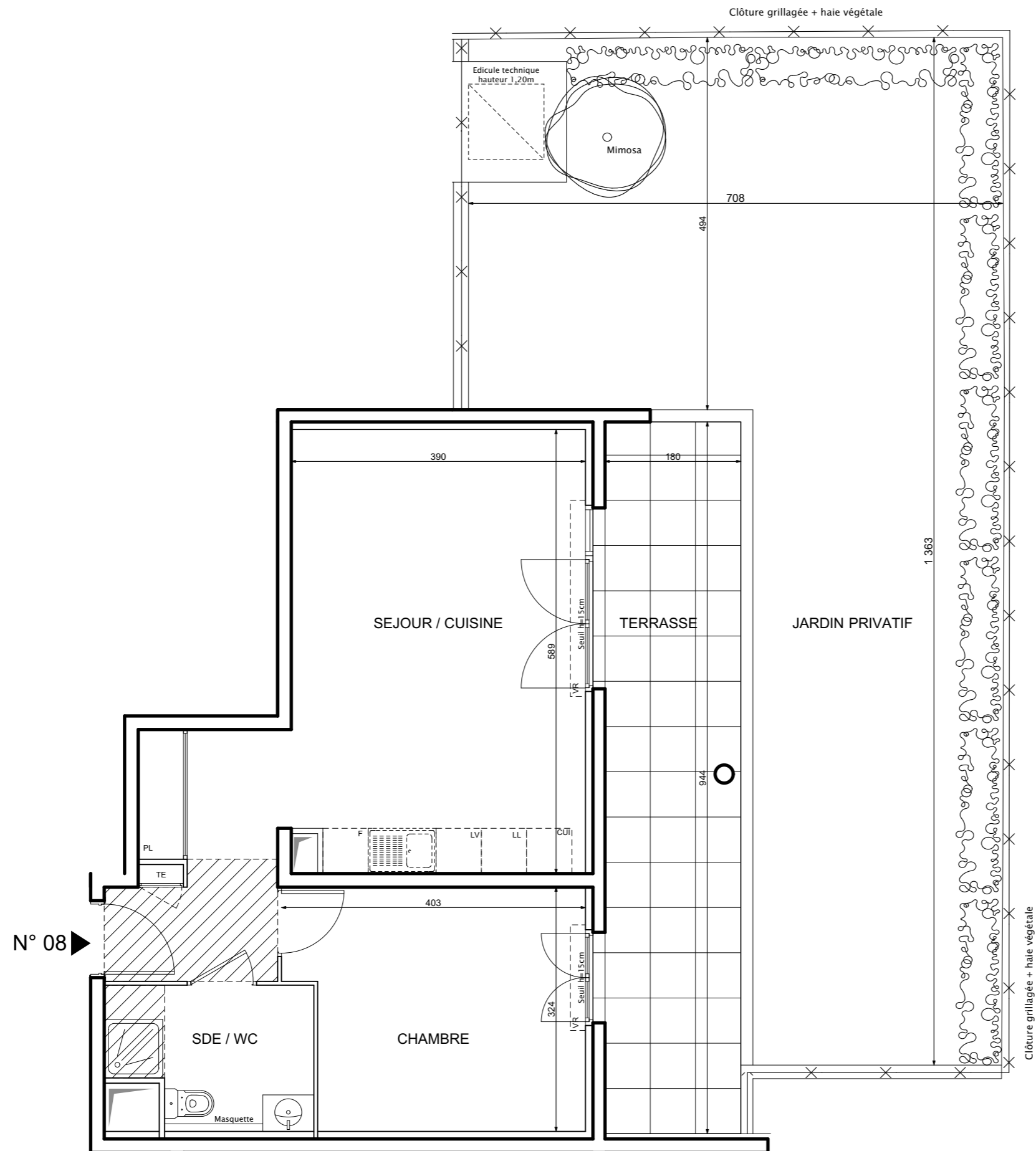
## VILLA ALICE

152-154 Avenue Francis Tonner  
06150 - CANNES LA BOCCA



### Appartement de 2 pièces n° 08 au rez-de-chaussée

SEJOUR / CUISINE	29,37 m <sup>2</sup>
CHAMBRE	12,10
SALLE D'EAU / WC	4,83 m <sup>2</sup>
<b>SURFACE TOTALE HABITABLE</b>	<b>46,30 m<sup>2</sup></b>
TERRASSE	16,95 m <sup>2</sup>
JARDIN	61,66 m <sup>2</sup>
<b>SURFACE TOTALE PRIVATIVE</b>	<b>124,91 m<sup>2</sup></b>



#### LEGENDE

EMPLACEMENTS ELEMENTS DE CUISINE :

LL	LAVE-LINGE	CUI	BLOC CUISSON
LV	LAVE-VAISSELLE	F	REFRIGERATEUR
TRI	TRI SELECTIF		
AV	ALLEGE VITREE	TE	TABLEAU ELECTRIQUE (GAINE TECHN. LOGEMENT)
VR	VOLET ROULANT		
GC	GARDE-CORPS		

FAUX-PLAFOND, SOFFITE

RETOMBEE DE POUTRE

Hauteur sous plafond des pièces principales sauf mention particulière : 2.50 m

Echelle 0 0,5 1m Date 30/03/2017 Indice : 0