

1503 route des Dolines
Bâtiment « le Thélème »
06560 VALBONNE

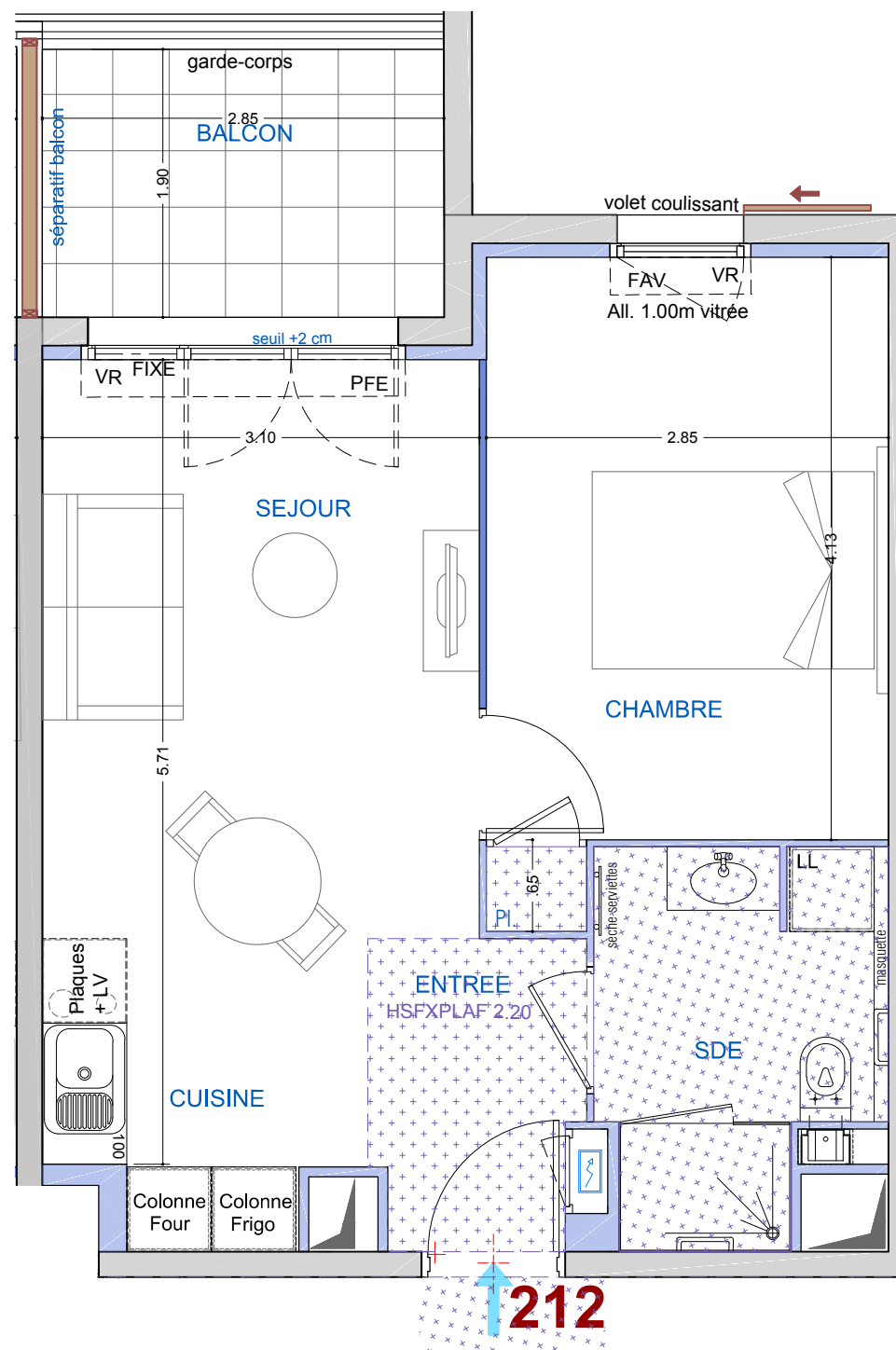
Tél : 06.32.68.96.20

Coeur Mougins

Avenue de TOURNAMY
06250 MOUGINS



Appartement 2 pièces n°212 au R+1



Appartement 2 pièces	
n°212	
R+1	
SEJOUR / CUISINE	17.19 m ²
ENTREE	3.22 m ²
CHAMBRE	12.23 m ²
SALLE D'EAU + WC	5.17 m ²
SURFACE TOTALE HABITABLE	37.81 m²
BALCON	5.41 m ²
SURFACE TOTALE PRIVATIVE	43.22 m²

LEGENDE

	TABLEAU ELECTRIQUE		FE. FENETRE
	MASQUETTE		PFE. PORTE FENETRE
	FAUX PLAFONDS - SOFFITES		FAV. FENETRE ALEGE VITREE
	LIMITE DE PROPRIETE		VR. VOLET ROULANT
	CLOTURE		LL. LAVE LINGE
	POUTRE OU SOFFITE		CUL. PLAQUE DE CUISSON
			R. REFRIGERATEUR
			LV. LAVE VAISSELLE
			F. FOUR

Hauteur sous-plafond des pièces principales sauf mention particulière : 2.50 m

Echelle		Date	15/06/2018	Indice:
---------	--	------	------------	---------