

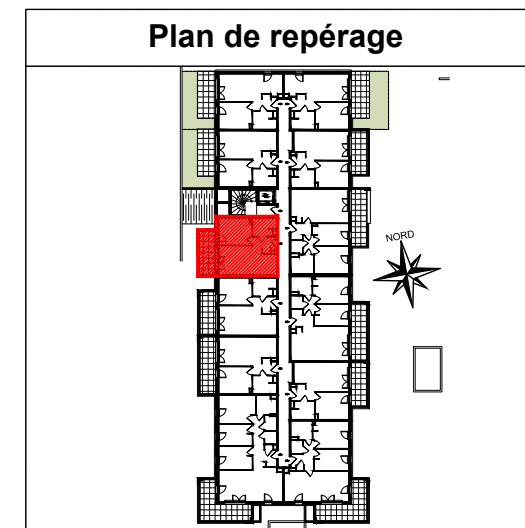
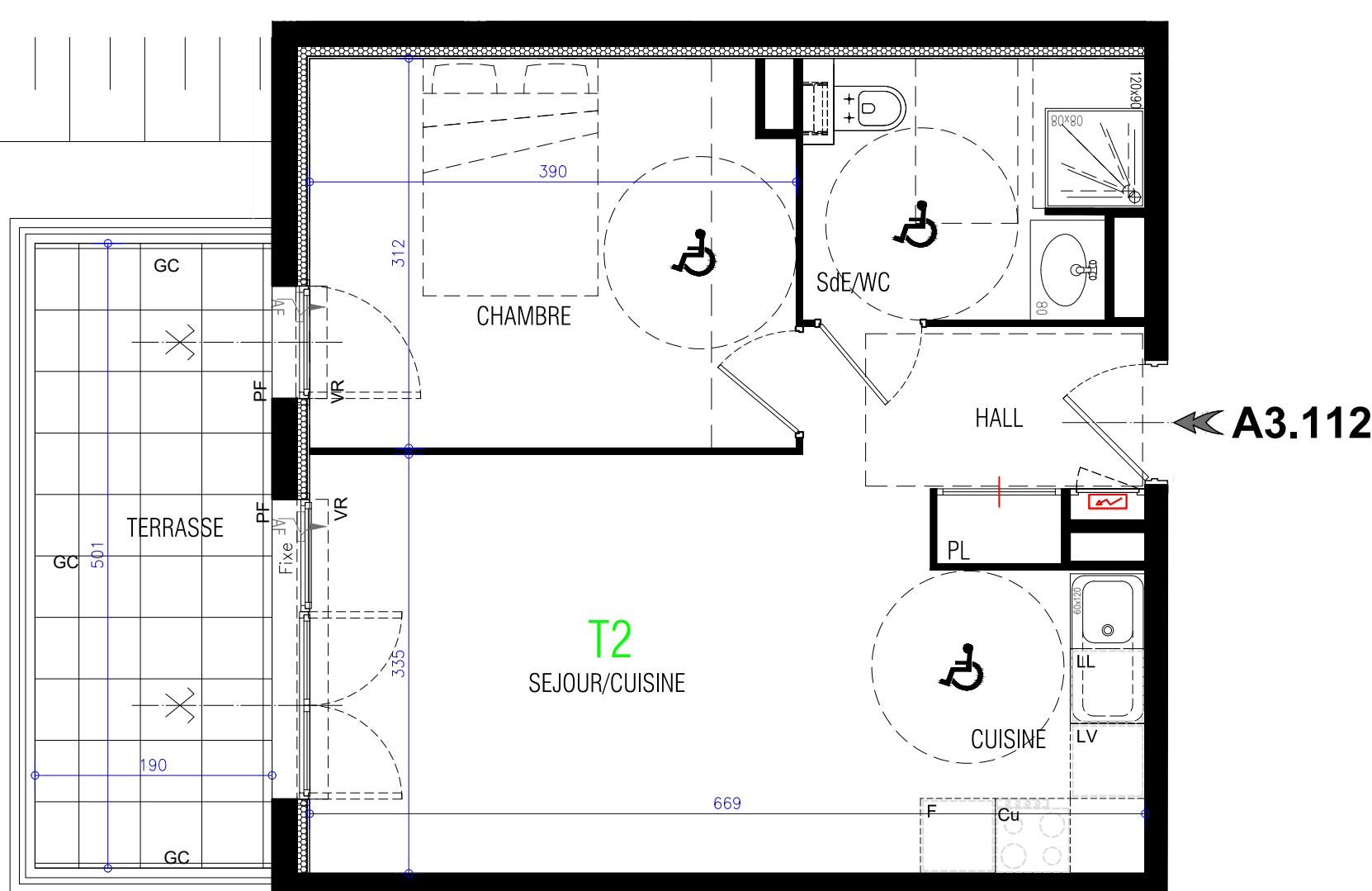
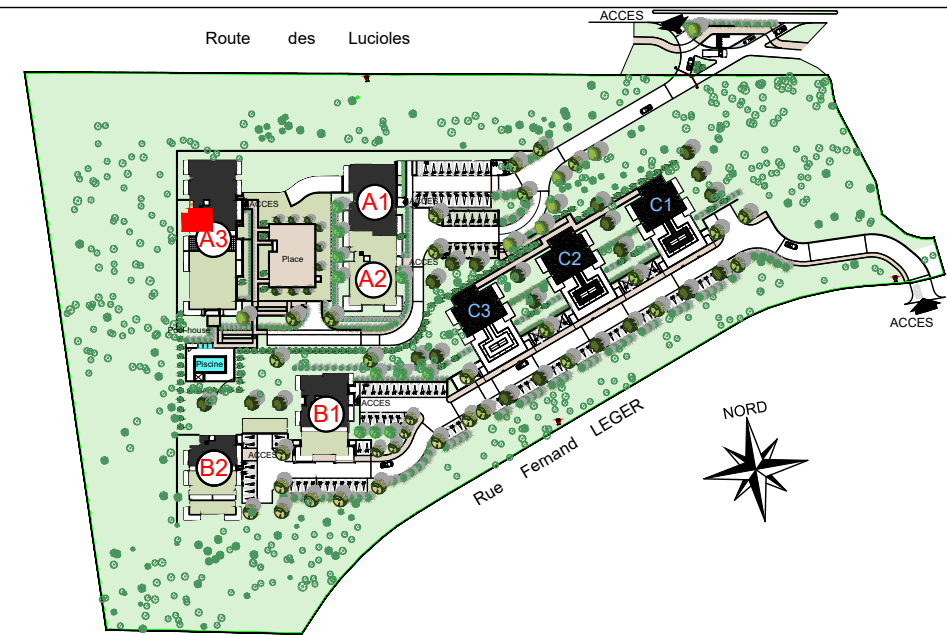


1503 route des Dolines
Bâtiment « le Thélème »
06560 VALBONNE
Tél : 06.32.68.96.20

BIOTIFULL

"BIOTIFULL"
249, Rue Fernand LEGER
& Route des Lucioles
06400 BIOT

Logement A3.112 - Batiment A3 - 1er ETAGE

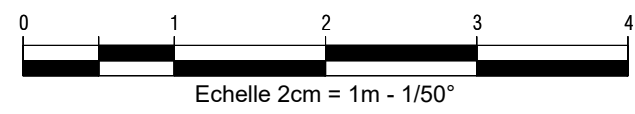


LOT A3.112
Appartement 2 pièces - R+1

| | |
|------------------------|----------------------------|
| Hall - Pl | 4.08 m ² |
| Séjour - Cuisine | 20.73 m ² |
| Chambre | 11.96 m ² |
| Salle d'Eau - WC | 5.44 m ² |
| TOTAL HABITABLE | 42.21 m² |
| TERRASSE | 9.50 m ² |

LEGENDE

| | |
|------------------------|--------------------|
| Faux Plafond | |
| Soffite/Masquette | |
| CUISINE | |
| PF: Porte Fenêtre | CU: Cuisson |
| Fen: Fenêtre | LL: Lave-linge |
| VR: Volet Roulant | LV: Lave-vaisselle |
| GC: Garde-Corps | F: Réfrigérateur |
| GCV: Garde-Corps Vitré | |



NOTA: Des modifications sont susceptibles d'être apportées à ce plan en fonction des nécessités techniques de la réalisation, tant en ce qui concerne les dimensions libres des équipements (en particulier, en fonction de l'étude, les radiateurs pourront être redimensionnés en nombre et puissance). Les surfaces indiquées ainsi que l'encombrement des gaines et la profondeur des placards sont approximatifs. Les retombées, faux-plafonds, soffites, gaines et canalisations ainsi que l'équipement sont figurés à titre indicatif. La surface globale peut varier de plus ou moins 5 %.

DATE : 06 09 2017

INDICE :