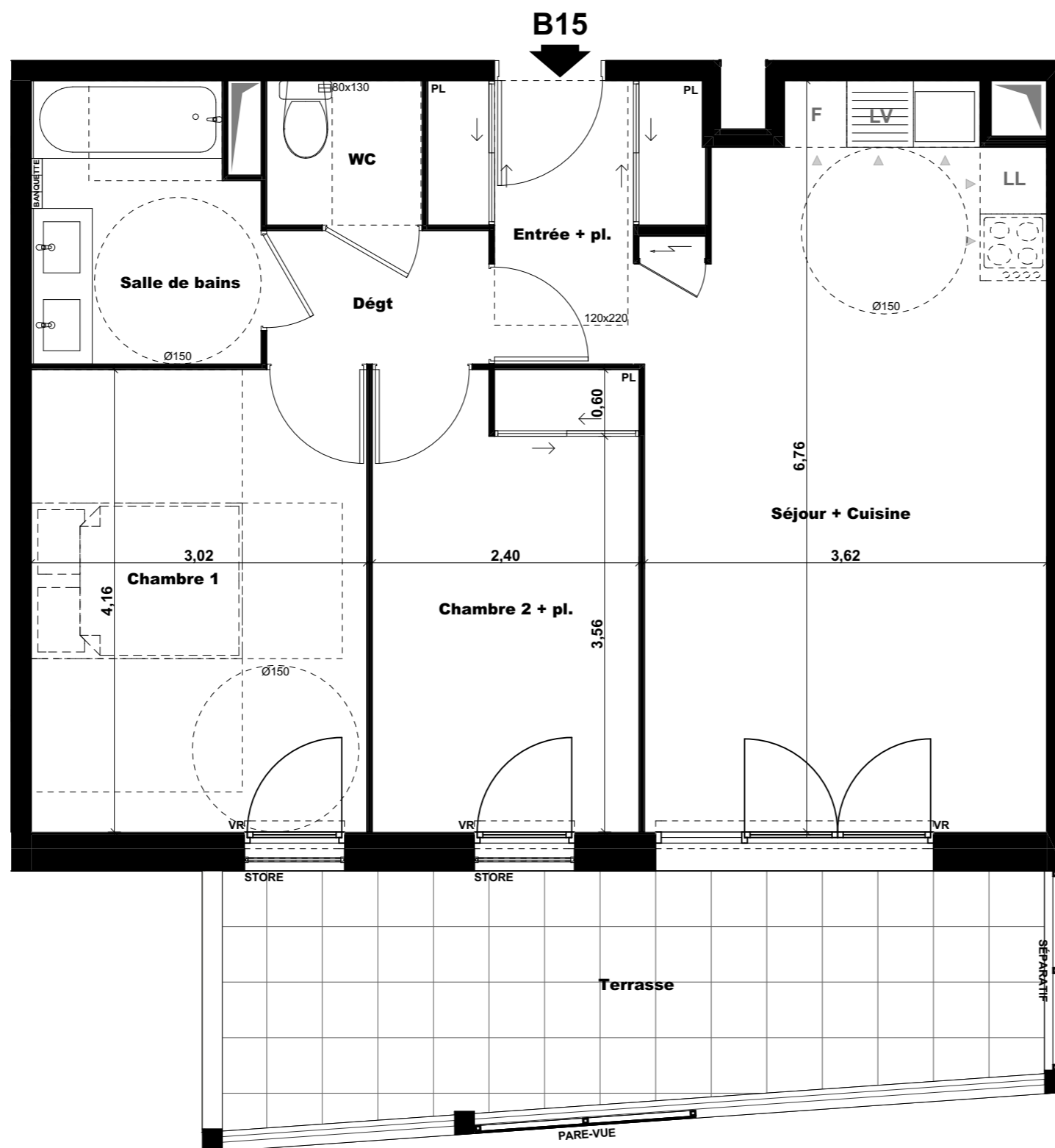
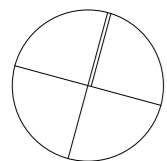
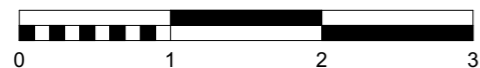


N



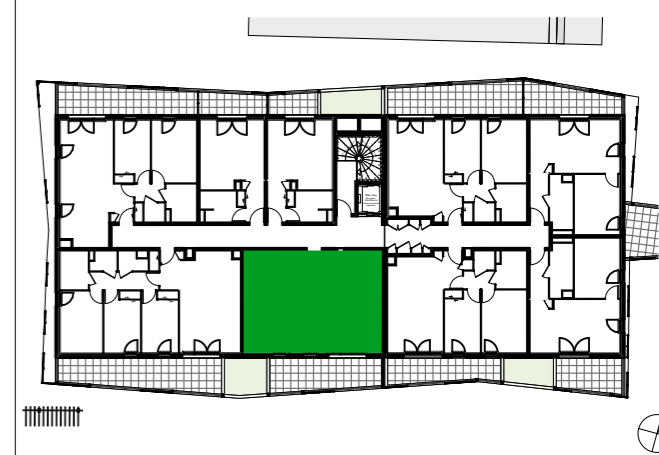
**PALMA  
BIANCA**

**Palma Bianca**  
Rue de Cannes La Bocca  
06400 CANNES



1503 route des Dolines  
Bâtiment « Le Thélème »  
06560 VALBONNE  
Tél : 06.32.68.96.20

#### PLAN DE REPERAGE



#### LOT B15 Appartement 3 pièces - 1er étage

Entrée + pl.	4,79 m <sup>2</sup>
Séjour + Cuisine	22,82 m <sup>2</sup>
Chambre 1	12,56 m <sup>2</sup>
Chambre 2 + pl.	9,96 m <sup>2</sup>
Salle de bains	4,96 m <sup>2</sup>
WC	1,82 m <sup>2</sup>
Dégt	2,40 m <sup>2</sup>
<b>SURFACE TOTALE HABITABLE</b>	<b>59,31 m<sup>2</sup></b>
Terrasse	15,41 m <sup>2</sup>
<b>TOTAL SURFACE(S) ANNEXE(S)</b>	<b>15,41 m<sup>2</sup></b>

#### LEGENDE :



DATE : 13/06/2017 INDICE : 1

#### NOTA :

- Des modifications sont susceptibles d'être apportées à ce plan en fonction des nécessités ou réglementaires lors de la réalisation.
- La surface habitable peut varier de 5% en fonction des techniques de construction choisies.
- Les surfaces indiquées sont approximatives conformément à l'article R261-25 du CCH.
- Les retombées, soffites, faux plafonds, trappes de visite, gaines, canalisation, convecteurs, l'emplacement des équipements et implantation électriques, ainsi que la hauteur sous plafond et la hauteur des seuils et allèges sont figurées à titre indicatif.
- Les plantations éventuelles ne sont pas contractuelles. L'équipement électroménager et mobilier éventuellement indiqué sur le plan n'est pas fourni.

